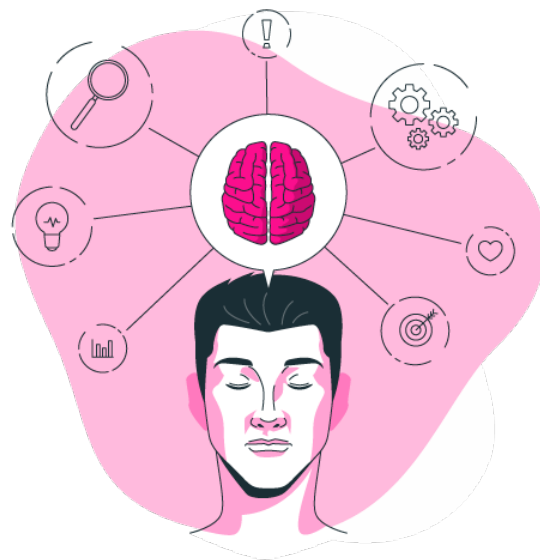


PREPARATION POUR LES CANDIDATS EN
RECONVERSION PROFESSIONNELLE A
L'EXAMEN D'ADMISSION EN INSTITUT DE
FORMATION EN SOINS INFIRMIERS Y
COMPRIS LES DEAP OU DEAS



→ Infra BAC

🕒 Du 15 Octobre 2020 au
04 Mars 2021

📍 LYON

📅 119 heures de formation

Les jeudis de 9h à 12h30 et
de 13h30 à 17h

🏷️ Coût formation :
1 541.05 €

Contactez nos équipes
pour plus
d'informations



OBJECTIFS

Optimiser ses chances d'être sélectionné pour entrer en formation préparant au Diplôme d'Etat Infirmier.

METHODE ET OUTILS PEDAGOGIQUES

- ▶ Travaux de groupe sur les thèmes sanitaires et sociaux
- ▶ Rencontres avec des professionnels du milieu de la santé et du social
- ▶ Réflexion guidée sur le projet professionnel
- ▶ Remise à niveau en base numérique et entraînement de résolution de problèmes

PROGRAMME

PREPARER LES EPREUVES DE SELECTION :

■ SOUS-EPREUVE DE REDACTION :

- Comprendre et s'entraîner à la méthodologie permettant le traitement des données, l'analyse, la synthèse et la production écrite dans le domaine sanitaire et social
- Se réappropriier les méthodes de travail indispensables à la poursuite des études d'IDE, "apprendre à apprendre"

■ SOUS-EPREUVE DE CALCULS SIMPLES :

- Revoir / réapprendre les processus permettant d'effectuer des opérations numériques de base
- Entraînements aux épreuves écrites dans les conditions d'examen

PREPARER L'EPREUVE ORALE DE SELECTION :

- Engager une réflexion sur son projet professionnel et ses motivations
- Apprendre à se situer dans une posture de professionnel réflexif, capable d'analyser sa propre pratique et le sens de ses actions
- Connaître avec précision le programme et l'organisation de la formation IDE
- Construire le dossier professionnel : CV, lettre de motivation...
- S'entraîner à présenter oralement son projet dans les conditions d'examen.

Retrouvez l'intégralité
des informations de la
prépa, sur notre site
internet

Check-list de l'inscription

- Consulter les conditions et modalités d'inscription sur notre site.
- Compléter le dossier d'inscription en ligne

Dossier d'inscription téléchargeable sur www.essse.fr accompagné de l'ensemble des documents demandés.

POUR TOUTE DEMANDE DE RENSEIGNEMENT :

SERVICE ADMISSION AU
04 78 83 40 88 ou admission@essse.fr

ESSSE - 20 rue de la Claire - CP 320
69337 LYON CEDEX 09
www.essse.fr