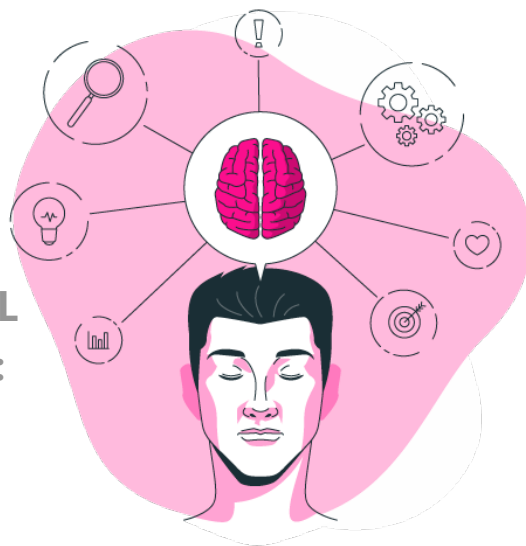


CONSTRUIRE SON PROJET PROFESSIONNEL DANS LE DOMAINE SANITAIRE ET SOCIAL : UNE ANNEE PREPARATOIRE DE POSITIONNEMENT



→ Toute personne titulaire du Baccalauréat ou d'une équivalence souhaitant s'inscrire en formation Sanitaire et Sociale post BAC (formations infirmier, assistant de service social, éducateur de jeunes enfants, éducateur spécialisé) et optimiser son intégration sur Parcoursup.

🕒 Du 13 octobre 2020
au 10 mars 2021

📍 LYON

📅 192 heures de formation
à l'école journées de 6h :
9h-12h/13h30-16h30

🏷️ Coût formation : **1 536 €**
Coût module optionnel :
597,60 €

Contactez nos équipes
pour plus
d'informations

OBJECTIFS

Approfondir sa culture Sanitaire et Sociale :

- Se faire une idée précise des métiers de la santé et du social et de l'organisation des études.
- Identifier les lieux d'exercice des différentes professions, leur déontologie et leurs exigences.
- Découvrir le milieu professionnel en immersion lors d'un stage.

Accompagner dans un engagement citoyen :

- S'investir dans une association sur une mission de bénévolat afin de valoriser votre dossier Parcoursup

Consolider ses connaissances transversales :

- Perfectionner son expression écrite : orthographe, grammaire, syntaxe grâce au Projet Voltaire – face à face pédagogique et travail distanciel.
- Perfectionner sa communication à l'oral
- Acquérir ou renforcer les bases en anglais - Travail distanciel
- Consolider ses connaissances en mathématiques et en Anatomie et physiologie humaine

CONTENUS ET METHODES

Formation théorique 192 heures / 32 jours :

- ▀ Travaux de groupe sur les thèmes sanitaires et sociaux
- ▀ Rencontres avec des professionnels du milieu de la santé et du social
- ▀ Réflexion guidée sur le projet professionnel

Formation pratique de 35 heures :

- ▀ Présentation et accompagnement vers le monde professionnel
- ▀ Elaboration d'un CV + lettre de motivation

Module optionnel de 72 heures/12 jours* :

- ▀ Consolidation des connaissances en Mathématiques et en Anatomie et physiologie humaine.

L'encadrement, le suivi pédagogique, les enseignements sont assurés par des formateurs cadres de l'ESSSE, des intervenants spécialisés dans les domaines abordés et des professionnels de santé.

Retrouvez l'intégralité
des informations de la
prépa, sur notre site
internet

Check-list de l'inscription

- ☒ Consulter les conditions et modalités d'inscription sur notre site.
- ☒ Compléter le dossier d'inscription en ligne

Dossier d'inscription téléchargeable sur www.essse.fr accompagné de l'ensemble des documents demandés.

POUR TOUTE DEMANDE DE RENSEIGNEMENT :

SERVICE ADMISSION AU
04 78 83 40 88 ou admission@essse.fr

ESSSE - 20 rue de la Claire - CP 320
69337 LYON CEDEX 09
www.essse.fr