



**Depuis 2012, près de 600 personnes ont bénéficié du dispositif OASIS-Handicap.**



**Une enquête OETH réalisée en 2019 sur un panel de 122 anciens stagiaires fait état d'un taux d'insertion professionnelle réussie de 71%.**



**Plus d'informations :  
<http://bit.ly/oasis-handicap>**

**PRE-FORMATION  
AUX METIERS  
DU SOCIAL ET  
MEDICO-SOCIAL  
POUR LES  
PERSONNES  
EN SITUATION  
DE HANDICAP**

**VOUS ÊTES  
EN SITUATION  
DE HANDICAP ?**



**ACCÉDEZ À DES  
FORMATIONS DIPLÔMANTES  
DU SECTEUR SOCIAL  
ET MÉDICO-SOCIAL !**



AVEC LE DISPOSITIF OASIS HANDICAP,  
**NOUS VOUS  
ACCOMPAGNONS  
POUR INTÉGRER**  
UNE FORMATION DIPLÔMANTE



POUR PLUS D'INFORMATIONS

**oeth**  
votre partenaire handicap

[www.oeth.org](http://www.oeth.org)

01 40 60 58 58

**UNAFORIS**  
Union Nationale des Amis de la Formation  
et de Recherche en Intervention Sociale

[www.unaforis.eu](http://www.unaforis.eu)

01 53 34 14 74

**Au travers d'actions de positionnement, de remise à niveau, de remobilisation, d'approche métiers et de pré qualification, le dispositif OASIS-Handicap vous accompagne vers la consolidation et la validation des pré-requis nécessaires pour accéder à une formation diplômante ou qualifiante dans l'intervention sociale.**

## LA PRE-FORMATION

### ► Accompagnement et formation théorique (210 heures)

- \* Module 1 : Positionnement et évaluation des acquis (49 heures)
- \* Module 2 : Les métiers éducatifs, sociaux, médico-sociaux (70 heures)
- \* Module 3 : Accompagnement professionnel et recherche d'un contrat d'apprentissage (56 heures)
- \* Module 4 : Techniques de recherche d'emploi et Accompagnement à l'insertion professionnelle (35 heures)

### ► Stages professionnels (210 heures)

#### ► PHASE 1 - Accueil



Contact, assistance administrative, information collective, évaluation des pré-requis entretien individuel d'admission (septembre à novembre\*)

#### ► PHASE 2 - Positionnement et consolidation du projet professionnel

Bilan de positionnement spécifique et finalisation du projet / préparation aux sélections / stages en établissement (décembre à avril\*)

#### ► PHASE 3 - Accompagnement formation/insertion professionnelle

\* calendrier à titre indicatif

## Exemples de formations visées

### ► Niveau 3\*\*

(ex niveau V - équivalent CAP)

- AES (Accompagnant éducatif et social)
- AF (Assistant familial)
- MM/SN (Maîtresse de Maison / Surveillant de Nuit)

### ► Niveau 4\*\*

(ex niveau IV - équivalent BAC)

- MA (Moniteur d'Atelier)
- ME (Moniteur éducateur)
- TISF (Technicien de l'intervention sociale et familiale)

### ► Niveau 5\*\*

(ex niveau III - équivalent BAC + 2)

- BTS ESF (BTS en économie sociale et familiale)
- BTS SP3S (BTS en service et prestation des secteurs sanitaires et social)

### ► Niveau 6\*\*

(ex niveau II - équivalent BAC + 3/4)

- ASS (Assistant de service social)
- CESF (Conseiller en économie sociale et familiale)
- EJE (Educateur de jeunes enfants)
- ES (Educateur spécialisé)
- ETS (Educateur technique spécialisé)
- CAFERUIS (Encadrant et responsable d'unité d'intervention sociale)

### ► Niveau 7\*\*

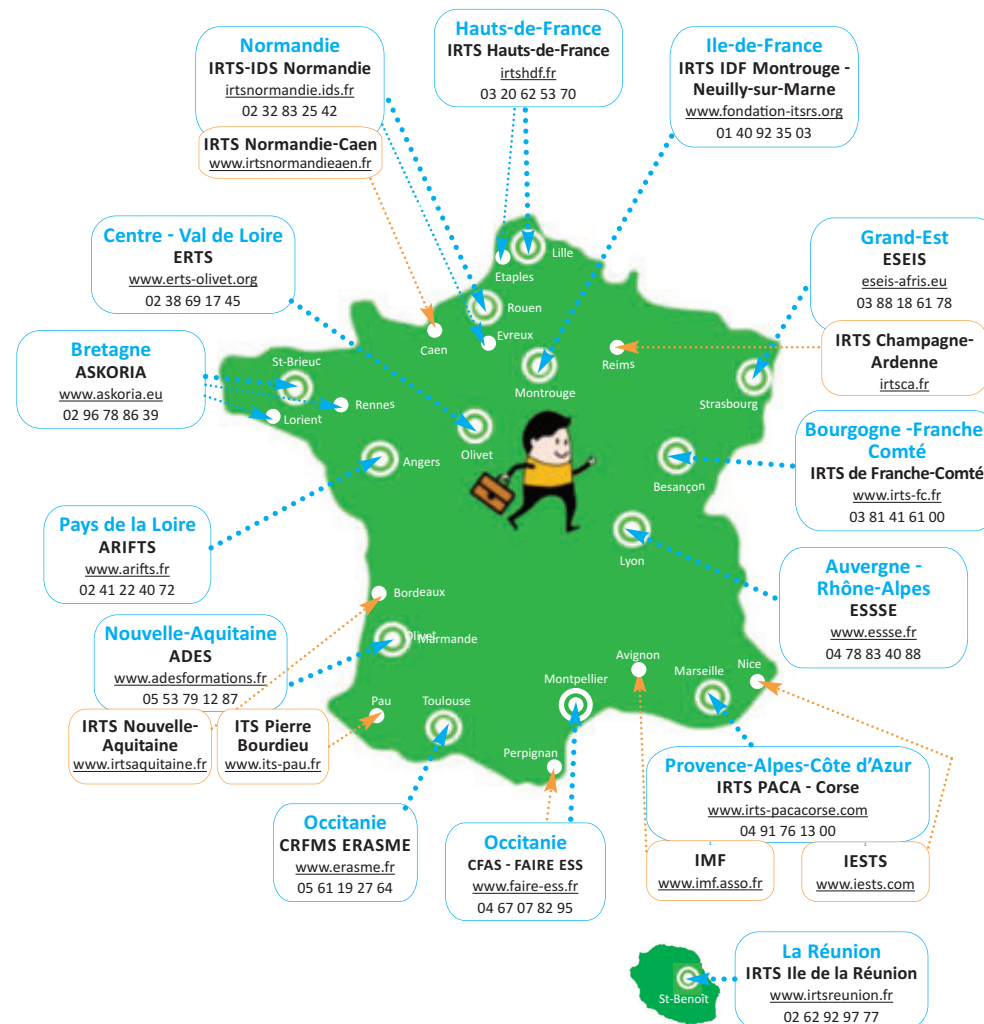
(ex niveau I - équivalent BAC + 5)

- CAFDES (Directeur d'établissement ou de service d'intervention sociale)
- DEIS (Ingénieur Social)

\*\* Décret n° 2019-14 du 8 janvier 2019 relatif au cadre national des certifications professionnelles



## 25 SITES DE FORMATION PROPOSENT LE DISPOSITIF



centre pilote  
centre associé

**N'hésitez pas à contacter le site de formation de votre région !**