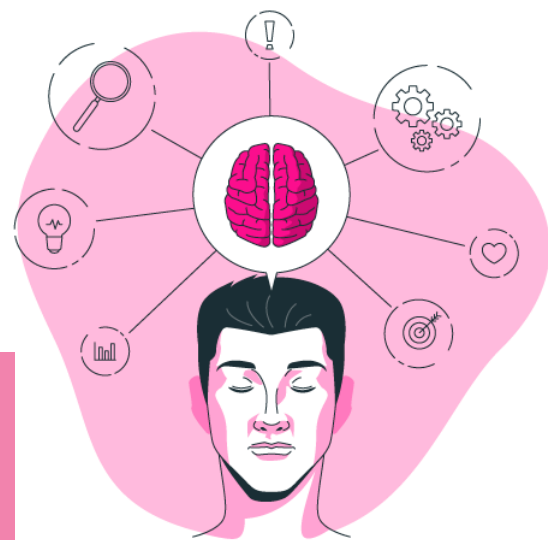


Assistant de Service social, Educateur de Jeunes Enfants, Educateur Spécialisé : Préparation intensive à l'admission (Parcoursup)



Objectifs

Se préparer aux épreuves d'admission, développer ses capacités d'expression écrite et orale, optimiser ses chances d'être sélectionné pour entrer en formation préparant au Diplôme d'Etat Assistant de Service Social, Educateur de Jeunes Enfants, Educateur Spécialisé.

Méthode & outils pédagogiques

- Réflexion guidée sur le projet professionnel individualisé, connaître les établissements du secteur social et médico-social, repérer les publics accueillis...
- Valoriser son parcours personnel et expérientiel dans un CV et un projet de formation (Parcoursup)
- Entraînement Oral et Oral blanc avec un jury : construire son argumentaire
- Le + : dédoublement du groupe pour l'entraînement Oral si effectif supérieur à 10.
- Une équipe d'encadrants permanents spécialistes du travail social en collaboration avec OCELLIA depuis de nombreuses années.

Programme

21 heures de formation théorique réparties sur 3 jours

Construire un projet professionnel individualisé :

- Construire et affiner son projet,
- Valoriser son parcours, ses expériences, ses compétences, ses motivations, projection dans une formation et un avenir professionnel,
- Argumenter son projet personnel et professionnel au regard du projet de formation et des exigences des épreuves d'admission.

Consolider un savoir-être :

- Conforter sa posture,
- S'exprimer clairement et de façon concise,
- Gérer son stress.

Expérimenter et améliorer ses techniques de communication :

- Construire un plan de présentation de l'entretien,
- Organiser sa présentation orale,
- Acquérir des techniques et outils de communication : placement de la voix, attitude adaptée....

Oral Blanc avec un jury :

- Oral blanc avec jury : Une journée consacrée à une mise en situation réelle d'examen pour chaque candidat avec retour et conseil du jury.



Formation à :
LYON



Prérequis :
Être titulaire du baccalauréat ou être élève de terminale



Durée de la formation :
21 heures de formation théorique sur 3 jours
2 sessions au choix :
-9, 10 et 11 février 2022
-14, 15 et 16 février 2022



Coût de la formation :
336€

Contactez nos équipes pour plus d'informations

Compétences visées

- Approfondir ses connaissances des différents métiers et structures du travail social,
- Mettre en place les pré requis pour répondre aux exigences des formations du social,
- Développer des compétences de rédaction, de réflexion, d'analyse et de synthèse,
- Conforter sa posture et organiser sa présentation orale au regard des attendus de la sélection.

Check-list de l'inscription

- 1 - Consulter les conditions et modalités d'inscription sur notre site.
- 2 - Compléter le dossier d'inscription en ligne accompagné de l'ensemble des documents demandés.

Pour toute demande de renseignement :

Lyon : Service Admission Lyon
04 78 83 40 88
admission@ocellia.fr

Retrouvez l'intégralité des informations de la formation sur notre site internet :



Centre de formation enregistré sous le numéro de déclaration d'activité 82.69.00313.69 auprès du préfet de la région Rhône Alpes.
Code NAF : 8542Z – Siret 302 938 832 00045 – Déclaration d'Activité n° 82690031369

Espace Lyon

Le Sémaphore
20 rue de la Claire CP 320
69337 Lyon Cedex 09

04 78 83 40 88
contactlyon@ocellia.fr

Espace Grenoble Echiroilles

3 avenue Victor Hugo BP 165
38432 Echiroilles Cedex

04 76 09 02 08
contactgrenoble@ocellia.fr

Espace Valence

103 avenue Maurice Faure
26000 Valence

04 75 86 30 55
contactvalence@ocellia.fr

Lyon - Grenoble - Valence
www.ocellia.fr

